

Технология – этический диалог

Тема: Леса Республики Коми – наше богатство?!

Цель – способствовать осознанному отношению к окружающей среде, пониманию важности бережного отношения к природе каждого человека, формированию эмоционально- чувственной сферы и ценностных отношений личности ребёнка.

Задачи: создать условия для:

- воспитания бережного, ответственного отношения к природе,
- понимания экологических проблем своего края,
- воспитания любви к родному краю.
- развития познавательных интересов, внимания, любознательности.
- развития критического мышления, монологической речи.

Класс 6-7

1. Вывод на проблему и тему.

Здравствуйтесь, ребята.

Как настроение?

Давайте улыбнемся друг другу и с хорошим настроением начнем наш разговор.

Мы все живем в г. Сыктывкаре. Большинство из вас родилось в этом городе. А ваши родители родились здесь?

Что касается меня, я родилась в небольшом поселке в Усть-Куломском районе, на северо-востоке РК, который называется Югыдъяг. Как вы понимаете, это название на коми языке. А кто может перевести его на русский? (если возникает трудность, дать слова «Югыд Ва» и «Кочеяг» с переводом) . «светлый бор». А какие еще названия нас. пунктов , оканчивающиеся на «яг» вы знаете?

-- кочеяг (заячий бор), шерьяг (середина бора), озьяг (земляничный бор), шудаяг (счастливый бор), пожмаяг (сосновый бор)

Кто может перевести их?

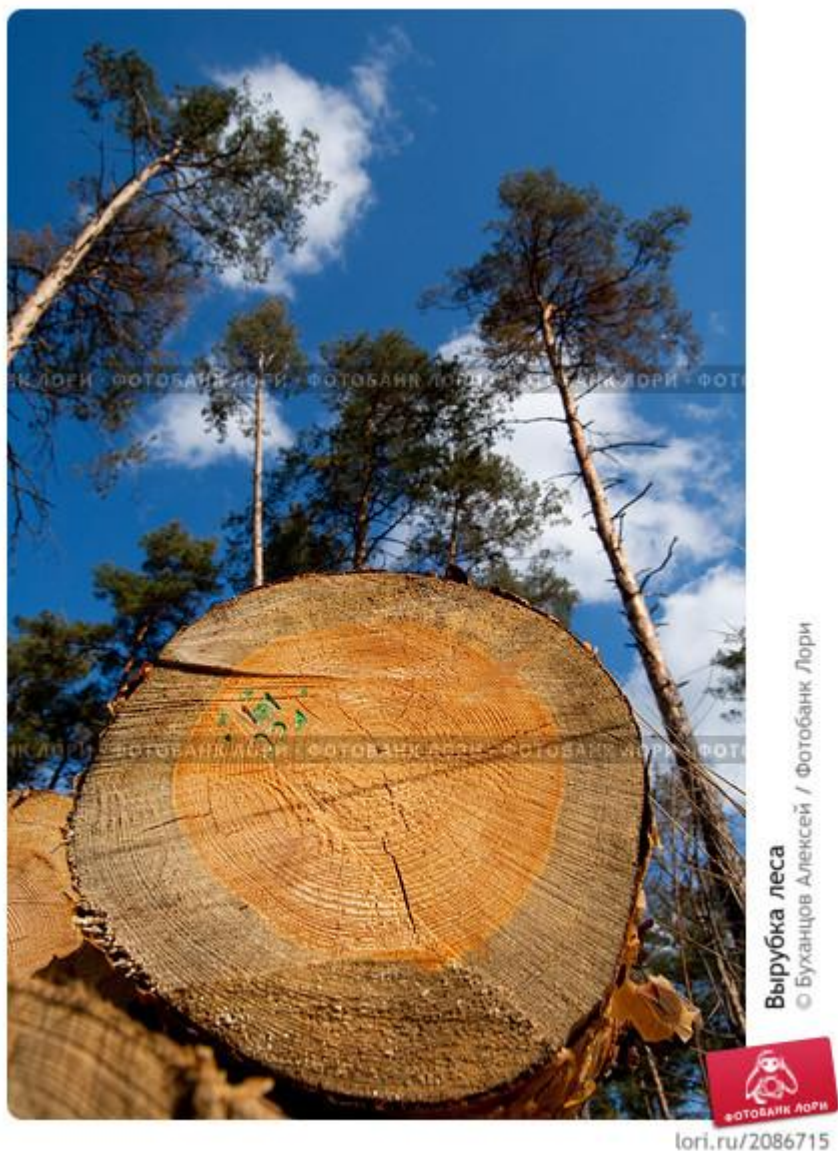
А почему у нас так много названий нас. пунктов , которые содержат слово «бор»?

Совершенно верно Лес – одно из главных богатств РК.

посмотрите на фотографии.







Как вы думаете, почему я вам показываю эти фотографии. Какое отношение они имеют к нашему лесу? !

Как вы думаете, о чем мы будем сегодня говорить?

Проблема: как деятельность человека губительно отражается на лесах. !!!!

2. развитие темы

почему лес –наше богатство?

Какую площадь занимают леса в нашей республике? Судя по карте можете вы это определить?

Леса занимают более 70 % территории РК. Кроме того в нашей республике есть уникальные заповедники. Какие?

Совершенно верно. Печоро-Илычский заповедник и национальный парк «Югыд Ва». Объединенные под общим названием «Девственные

леса Коми» они внесены в перечень объектов Всемирного культурного и природного наследия. Леса Республики Коми считаются «легкими» Европы.

Какие основные опасности угрожают нашим лесам?

3. Обращение к личности учащегося.

Как это может касаться лично нас? (вы любите бывать в лесу? Как часто? Для чего вы туда ездите? Вы соблюдаете меры пожарной безопасности? Каким образом? Убираете ли вы за собой?)

4. Кульминация.

Я хочу вам зачитать выдержку из статьи Комитета лесов Республики Коми :

«... лес Удорского района называют «перестой», что означает, что он не годится в промышленность и может использоваться разве что, как дрова, да и то не лучшего качества. Заготовка и вывоз подобных «дров» никак не окупится их реализацией. Хотя своевременная вырубка этого леса могла принести десятки миллионов рублей району.»

Вы тоже были участниками ситуации, где надо сделать свой выбор...? Ситуация с лесным массивом возле нашей 36й школы. Строить ли на его месте спортивный комплекс или оставить этот сквер. А так ли он был нужен людям? Чаше там можно было видеть белок и собак?

5. А закончить я хочу вопросом: всегда ли наши чувства и эмоции должны доминировать при принятии решения?

Я не жду ответа прямо сейчас, но я предлагаю встретиться еще раз и выслушать ваши аргументы за и (или) против.